

CARTOTECNICA
MODERNA

*Carta
delle
Relazioni*

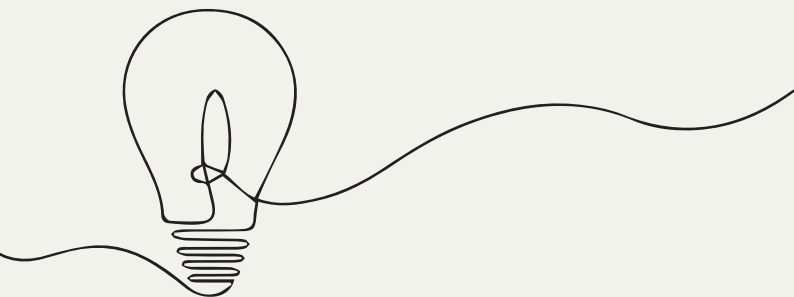
Cartotecnica Moderna si impegna a promuovere e consolidare una cultura aziendale fondata sui valori di ascolto, cura, reciprocità e fiducia, principi che guidano le nostre azioni e definiscono il modo in cui operiamo nel mondo.

La nostra Carta dei Valori rappresenta la bussola che orienta ogni nostro passo, incoraggiando gesti concreti e tangibili di responsabilità, sostenibilità e integrità. Questi stessi valori sono alla base delle relazioni che instauriamo con i nostri partner fornitori, con i quali desideriamo costruire un rapporto basato sulla fiducia reciproca e su una visione condivisa del futuro.

Con la Carta delle Relazioni, ribadiamo il nostro impegno a operare in maniera etica e sostenibile, riconoscendo l'importanza del contributo di ciascun attore della filiera per la creazione di un sistema produttivo equo e rispettoso. Chiediamo ai nostri partner di

adottare pratiche che vadano oltre la conformità normativa, abbracciando un approccio proattivo nella gestione delle risorse e nella salvaguardia dei diritti umani e dell'ambiente.

Insieme, possiamo costruire una catena di valore solida, responsabile e orientata alla crescita sostenibile.



Trasparenza

La trasparenza è un pilastro fondamentale nelle relazioni di Cartotecnica Moderna con i propri partner fornitori.

Ci aspettiamo che ogni partner mantenga una comunicazione aperta e veritiera, fornendo dettagli precisi sulla provenienza dei materiali, sui processi produttivi e sui costi. Questa trasparenza aiuta a costruire un ambiente di fiducia, essenziale per la collaborazione a lungo termine. In un contesto di reciprocità, incoraggiamo i fornitori a condividere apertamente i propri valori e principi etici, in modo da garantire che ogni anello della filiera sia allineato agli standard di qualità e integrità dell'azienda.

La trasparenza non è un obbligo, ma una pratica che favorisce la coesione e l'efficacia della filiera.

Comunicazione aperta e Feedback costruttivo

Una comunicazione aperta e un sistema di feedback costruttivo sono fondamentali per il successo di una collaborazione duratura e proficua. Cartotecnica Moderna riconosce che una comunicazione chiara e trasparente migliora la comprensione reciproca e rafforza la fiducia tra le parti. Per questo motivo, l'azienda incoraggia i suoi partner fornitori a instaurare un dialogo continuo e proattivo, in cui le idee, le osservazioni e i suggerimenti siano condivisi senza riserve e con l'obiettivo di crescere insieme.

L'approccio a una comunicazione aperta include momenti di confronto che favoriscano la soluzione tempestiva di eventuali problematiche

e offrano l'opportunità di identificare aree di miglioramento e innovazione.

Cartotecnica Moderna ritiene che il feedback costruttivo debba essere sempre accolto con rispetto e utilizzato come strumento per migliorare le performance, ottimizzare i processi e consolidare le relazioni di lavoro.



Sostenibilità

La sostenibilità è parte integrante della visione di Cartotecnica Moderna e si riflette in ogni aspetto della sua operatività. Chiediamo ai nostri fornitori un impegno attivo nel ridurre l'impatto ambientale delle loro attività, attraverso l'adozione di pratiche ecologiche lungo tutta la filiera.

Questo include l'uso di materie prime rinnovabili, la riduzione degli sprechi e il miglioramento continuo dei processi e delle tecnologie per un consumo più efficiente delle risorse naturali.

Cartotecnica Moderna considera la sostenibilità come un'opportunità per innovare e creare valore, stimolando i partner a integrare soluzioni verdi che contribuiscano a una catena di fornitura responsabile e resiliente.

Oltre agli aspetti ambientali, la sostenibilità abbraccia anche la dimensione sociale, che Cartotecnica Moderna ritiene fondamentale per una crescita equilibrata e responsabile. Invitiamo i nostri partner fornitori a promuovere pratiche che sostengano il benessere delle comunità locali.

Questo include condizioni di lavoro sicure e dignitose, la promozione della diversità e dell'inclusione, e l'adozione di politiche che prevengano ogni forma di discriminazione o sfruttamento. La sostenibilità sociale implica anche l'investimento nella formazione e nello sviluppo delle competenze dei dipendenti, rafforzando un ambiente lavorativo positivo e collaborativo.

Cartotecnica Moderna è impegnata a creare una catena di valore che non solo protegga l'ambiente, ma che sia anche equa e rispettosa delle persone. Crediamo che un approccio olistico alla sostenibilità sia l'unico modo per

costruire relazioni solide e un futuro prospero per tutti, basato su responsabilità condivisa e impatti positivi.



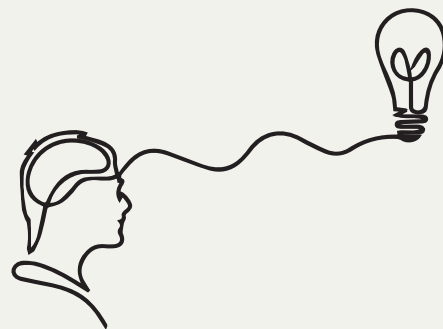
Etica del Lavoro e Diritti Umani

Il rispetto dei diritti umani e delle pratiche di lavoro etiche è imprescindibile per Cartotecnica Moderna. Riconosciamo l'importanza di garantire condizioni di lavoro sicure, giuste e rispettose della dignità umana, e chiediamo ai nostri fornitori di aderire agli standard stabiliti dai principali accordi internazionali, come le convenzioni dell' Organizzazione Internazionale del Lavoro (OIL) e i Principi Guida delle Nazioni Unite su Imprese e Diritti Umani. È fondamentale che ogni fornitore osservi rigorosamente il divieto di lavoro forzato, minorile e discriminatorio in tutte le fasi della produzione. Questo impegno etico è un segno distintivo della nostra filiera e contribuisce a consolidare un ambiente commerciale basato su valori condivisi e rispetto reciproco.

Qualità e Innovazione Collaborativa

Per Cartotecnica Moderna, la qualità non è negoziabile. I partner fornitori devono garantire che i prodotti e i servizi forniti rispettino gli standard più elevati, assicurando efficienza e sicurezza nei processi produttivi. Tuttavia, la qualità non è sufficiente senza un costante impulso all'innovazione. Incoraggiamo i nostri partner a essere proattivi nella ricerca di nuove soluzioni che possano migliorare sia i prodotti sia i processi, promuovendo così un ciclo virtuoso di creazione di valore. L'innovazione è vista come una leva per la crescita competitiva e la differenziazione nel mercato, e ci aspettiamo che i fornitori adottino un approccio dinamico e creativo per rispondere alle sfide del settore. Incoraggiamo i nostri partner a partecipare a progetti di innovazione collaborativa, in cui

lavorare insieme per sviluppare nuove soluzioni, migliorare prodotti e ottimizzare processi. Questi progetti possono includere l'adozione di nuove tecnologie, la sperimentazione di materiali sostenibili o la creazione di soluzioni logistiche più efficienti. L'innovazione collaborativa rafforza il nostro legame e contribuisce al progresso reciproco.



Partnership a Lungo Termine

Cartotecnica Moderna crede fermamente nella costruzione di partnership basate sulla fiducia reciproca e su obiettivi condivisi. La collaborazione a lungo termine è vista come un elemento essenziale per il successo collettivo, e ciò richiede un dialogo continuo e una condivisione sincera dei valori etici. Sollecitiamo i nostri partner a partecipare attivamente a conversazioni aperte e collaborative, con l'obiettivo di migliorare i risultati complessivi della filiera e affrontare insieme le sfide comuni. In questo modo, Cartotecnica Moderna e i suoi partner potranno crescere non solo in termini economici, ma anche di reputazione e impatto.

Conformità Legale

La conformità alle leggi e alle normative applicabili è un principio imprescindibile per Cartotecnica Moderna. Tutti i partner devono rispettare le normative relative alla sicurezza dei lavoratori, alla tutela ambientale e alla trasparenza fiscale nei paesi in cui operano. La conformità non è solo una questione di adempimento formale, ma rappresenta un impegno a operare in modo giusto e legale, rafforzando la credibilità e la sostenibilità dell'intera filiera. Cartotecnica Moderna si aspetta che i fornitori dimostrino un comportamento impeccabile sotto questo aspetto, consolidando una catena di fornitura affidabile e rispettosa delle leggi.

Monitoraggio e Verifica

Per garantire che gli standard delineati nella Carta delle Relazioni siano mantenuti, Cartotecnica Moderna si riserva il diritto di monitorare periodicamente il comportamento dei propri partner.

Questo processo di verifica serve a rafforzare la fiducia e a promuovere una cultura della responsabilità. Chiediamo ai fornitori di essere pronti a fornire informazioni e documentazione necessaria per attestare la conformità agli standard stabiliti. Questo approccio trasparente e collaborativo contribuisce a una filiera solida e in grado di sostenere le sfide del mercato globale.



Cartotecnica Moderna è impegnata a promuovere una filiera etica e sostenibile. Invitiamo i nostri partner fornitori a unirsi a noi in questo impegno, contribuendo a costruire una catena di valore che rispetti l'ambiente, le persone e il mercato.
Per un futuro più responsabile e prospero.